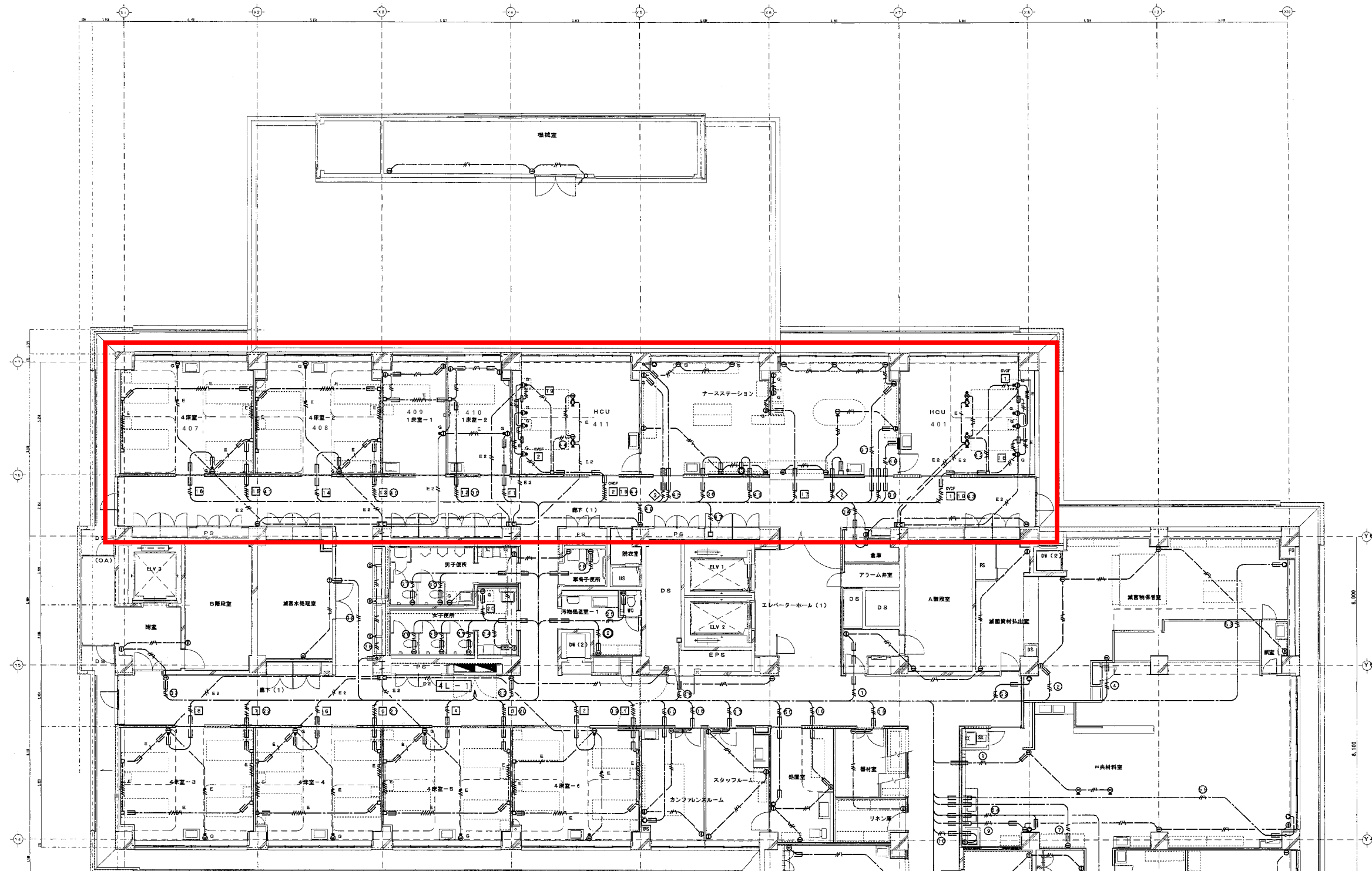


EA	非常用照明専用灯 IL-40	FA	避難口誘導灯 -M1 FL 20 x 1 (片面型) -M2 (両面型) -L1 FL 40 x 2 (片面型)	EFA	階段通路誘導灯 -1 FL 20 x 1 -2 FL 20 x 2 -3 FL 40 x 1	IA	直付灯 IBL-40	IB	直付灯 IL-60	IC	直付灯 IL-40	ID	埋込形灯 IBL-60
	適合形名 KO-IRSS-40		適合形名		適合形名 SK1-FSS4		本体 アルミアルマイト処理		本体 SPCメラミン焼付仕上 反射板 ホ-ロ-观付仕上		適合形名 IS-C2		本体 SPCメラミン焼付仕上 反射板
EB	非常用照明専用灯 IL-60	FB	通路誘導灯 -1 FL-20 x 1 (片面型) -2 (両面型)	EFB	階段通路誘導灯 -1 FL-20 x 1 -2 FL-20 x 2	IE	埋込形灯 CBL-100	IF	埋込形灯 J-85	IG	埋込形灯 -W K-100 (3=リアトップ)	IH	壁埋込形常夜灯 IL-5
	本体 SPCメラミン焼付仕上 反射板 カバー クリアガラス		適合形名		適合形名 SK1-FRS2		本体 SPCメラミン焼付仕上 反射板 アルミ白色塗装仕上		本体 SPCメラミン焼付仕上 反射板 アルミ熱線カット処理 アルミ白色塗装仕上		本体 SPCメラミン焼付仕上 反射板 アルミ銀色鏡面仕上 SPCメラミン焼付仕上		本体 SPCメラミン焼付仕上 反射板 カバー
EC	非常用照明専用灯 IL-40	FC	FL-10 x 1	EFC	階段通路誘導灯 FL-20 x 2 FL-40 x 1		誘導灯信号装置 FF90056		ボール灯 YA44228 + YD4580 26フィロソフ 250W		ポーチライト HLW7118 FDL-18	IL	
	適合形名 KO-ISS5-40		適合形名 ST1-FBC10		適合形名 SK1-FST10								
EC	非常用照明専用灯 IL-40	FD	-M FL 20 x 1 -L FL 35 x 1	FE	-1 FL 20 x 1 (片面型) -2 FL 20 x 1 (両面型)	FA	音声・点滅式誘導灯 -M1 FL 20 x 1		庭園灯 YF31665 FDL-13		足元灯 NF11420 FDL-13		
	本体 SPCメラミン焼付仕上 反射板 アルミ銀色鏡面仕上 カバー SPCメラミン焼付仕上		適合形名 SH1-FRF10P		適合形名 ST1-FRF12P ST1-FRF13P								



改修内容

・改修範囲を  で示す。

- ・401号室  
各メディカルコンソールに一般回路コンセント2口、発電機回路コンセント2口増設  
各ベッド付近にコンセント2口+テレビ端子を新設
- ・ナースステーション  
天井に配線ダクト(2m程度)2列追加  
壁にCVCF回路用コンセント2口追加  
新設インターホン親機、電気錠制御盤用電源追加
- ・411号室  
各メディカルコンソールに一般回路コンセント2口、発電機回路コンセント2口増設  
各ベッド付近にコンセント2口+テレビ端子を新設

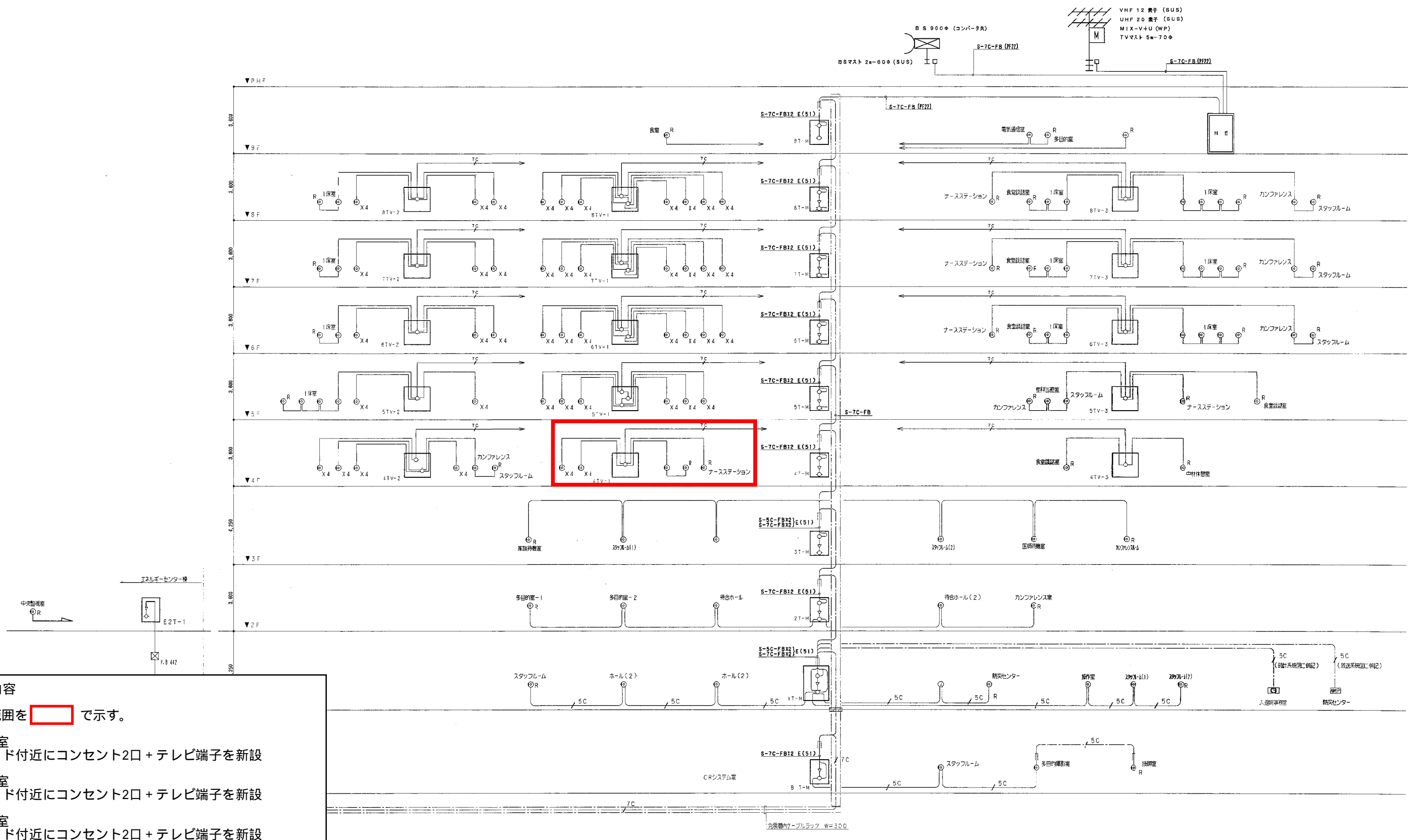
- ・408号室  
各メディカルコンソール撤去に伴う、スイッチ、コンセント、接地端子、テレビ端子の撤去  
各メディカルコンソール新設に伴う一般回路コンセント2口、発電機回路コンセント2口、接地端子追加  
各ベッド付近にコンセント2口+テレビ端子を新設
- ・407号室  
各メディカルコンソール撤去に伴う、スイッチ、コンセント、接地端子、テレビ端子の撤去  
各メディカルコンソール新設に伴う一般回路コンセント2口、発電機回路コンセント2口、接地端子追加  
各ベッド付近にコンセント2口+テレビ端子を新設
- ・廊下  
407号室前にコンセント2口追加  
棚内にコンセント2口2個追加  
自動ドア用電源追加

盤名称	幹線番号	電気方式 主開閉器容量	電源	図面 番号	分岐開閉器			負荷名称	容量 VA	備考
					番号	容量	型式			
4L-1  2L-1 (2変 一般電灯 配電盤 No.1 MCCB A1より)			AC 100V	①	MCCB 2P 50AF/20AT	日立	B-50C	誘導灯	810	
			AC 200V	①	MCCB 2P 50AF/20AT		B-50C	食堂、談話室、電気給湯器	3000	
			AC 200V	②	ELB 2P 50AF/20AT 30mA		EB-50C	汚物処理室-1、万能洗浄機	5400	
			AC 100V	A	MCCB 1P 50AF/20AT		B-50C	廊下、ELVターホール電灯	780	
			AC 100V	B	MCCB 1P 50AF/20AT		B-50C	廊下、滅菌水処理室電灯	960	
			AC 100V	C	MCCB 1P 50AF/20AT		B-50C	4床室、1床室電灯	620	
			AC 100V	D	MCCB 1P 50AF/20AT		B-50C	4床室電灯	820	
			AC 100V	E	MCCB 1P 50AF/20AT		B-50C	器材室、リネン庫、食堂、談話室電灯	580	
			AC 100V	F	MCCB 1P 50AF/20AT		B-50C	滅菌物保管室、滅菌資材引出室電灯	1370	
			AC 100V	G	MCCB 1P 50AF/20AT		B-50C	中央材料室電灯	1040	
			AC 100V	H	MCCB 1P 50AF/20AT		B-50C	EPS電灯	100	
			AC 100V	I	MCCB 1P 50AF/20AT		B-50C	予備		
			AC 100V	J	MCCB 1P 50AF/20AT		B-50C	KODI		
			AC 100V	F1	MCCB 1P 50AF/20AT		B-50C	ファンコイル電源	800	
			AC 100V	F2	MCCB 1P 50AF/20AT		B-50C	ファンコイル電源	700	
			AC 100V	F3	MCCB 1P 50AF/20AT		B-50C	ファンコイル電源	700	
			AC 100V	F4	MCCB 1P 50AF/20AT		B-50C	全熱交換器電源	200	
			AC 100V	F5	MCCB 1P 50AF/20AT		B-50C	給排気ファン電源 FS-4-1、FE-4-2、FE-4-3	160	
			AC 100V	F6	MCCB 1P 50AF/20AT		B-50C	加湿器電源	200	
			AC 100V	F7	MCCB 1P 50AF/20AT		B-50C	予備		
			AC 100V	F8	MCCB 1P 50AF/20AT		B-50C	予備		
			AC 100V	①	MCCB 1P 50AF/20AT		B-50C			
			AC 100V	②	MCCB 1P 50AF/20AT		B-50C			
			AC 100V	③	MCCB 1P 50AF/20AT		B-50C			
			AC 100V	④	MCCB 1P 50AF/20AT		B-50C	ガスエアレータ	1500	
			AC 100V	⑤	MCCB 1P 50AF/20AT		B-50C	予備		
			AC 100V	⑥	MCCB 1P 50AF/20AT		B-50C	予備		
			AC 100V	⑦	MCCB 1P 50AF/20AT		B-50C	チューブ洗浄・消毒・乾燥保管庫	3000	
AC 100V	⑧	MCCB 1P 50AF/20AT		B-50C	中央材料室コンセント (高圧洗浄機更新時、床コン2が所撤去)					
AC 100V	⑨	MCCB 1P 50AF/20AT		B-50C	中央材料室コンセント	450				
AC 100V	⑩	MCCB 1P 50AF/20AT		B-50C	中央材料室コンセント	150				
AC 100V	⑪	MCCB 1P 50AF/20AT		B-50C	リネン作業室コンセント	450				
AC 100V	⑫	MCCB 1P 50AF/20AT		B-50C	空調機械室、倉庫(2)コンセント	450				
AC 100V	⑬	MCCB 1P 50AF/20AT		B-50C	食堂、談話室コンセント	450				
AC 100V	⑭	MCCB 1P 50AF/20AT		B-50C	予備					
AC 100V	⑮	MCCB 1P 50AF/20AT		B-50C	器材室、リネン庫コンセント	300				
AC 100V	⑯	MCCB 1P 50AF/20AT		B-50C	処置室コンセント	450				
AC 100V	⑰	MCCB 1P 50AF/20AT		B-50C	スタッフルームコンセント	450				
AC 100V	⑱	MCCB 1P 50AF/20AT		B-50C	カンファレンスルームコンセント	450				
AC 100V	⑲	MCCB 1P 50AF/20AT		B-50C	4床室ウォールユニットコンセント	600				
AC 100V	⑳	MCCB 1P 50AF/20AT		B-50C	4床室ウォールユニットコンセント	600				
4L-1  2L-2 (2変 一般電灯 配電盤 No.1 MCCB A2より)			AC 200V	㉑	MCCB 1P 50AF/20AT	日立	B-50C	4床室ウォールユニットコンセント	600	
			AC 200V	㉒	MCCB 1P 50AF/20AT		B-50C	4床室ウォールユニットコンセント	600	
			AC 100V	㉓	MCCB 1P 50AF/20AT		B-50C	廊下(1)、EPSコンセント	450	
			AC 100V	㉔	MCCB 1P 50AF/20AT		B-50C	男子・女子便所、車椅子便所コンセント	450	
			AC 100V	㉕	ELB 2P 50AF/20AT 30mA		EB-50C	汚物処理室、便所コンセント	1200	
			AC 100V	㉖	ELB 2P 50AF/20AT 30mA		EB-50C	車椅子便所コンセント	1200	
			AC 100V	㉗	ELB 2P 50AF/20AT 30mA		EB-50C	女子便所コンセント	1200	
			AC 100V	㉘	ELB 2P 50AF/20AT 30mA		EB-50C	女子便所コンセント	1200	
			AC 100V	㉙	ELB 2P 50AF/20AT 30mA		EB-50C	女子便所コンセント	1200	
			AC 100V	㉚	ELB 2P 50AF/20AT 30mA		EB-50C	男子便所コンセント	1200	
			AC 100V	㉛	ELB 2P 50AF/20AT 30mA		EB-50C	男子便所コンセント	1200	
			AC 100V	㉜	MCCB 1P 50AF/20AT		B-50C	滅菌水処理室コンセント	300	
			AC 100V	㉝	MCCB 1P 50AF/20AT		B-50C	附室、階段室、廊下コンセント	450	
			AC 100V	㉞	MCCB 1P 50AF/20AT		B-50C	倉庫(1)、廊下(1)コンセント	300	
			AC 100V	㉟	MCCB 1P 50AF/20AT		B-50C	ナースステーションコンセント	600	
			AC 100V	㊱	MCCB 1P 50AF/20AT		B-50C	ナースステーションコンセント	450	
			AC 100V	㊲	MCCB 1P 50AF/20AT		B-50C	ナースステーションコンセント	600	
			AC 100V	㊳	MCCB 1P 50AF/20AT		B-50C	予備		
			AC 100V	㊴	MCCB 1P 50AF/20AT		B-50C	1床室ウォールユニットコンセント	300	
			AC 100V	㊵	MCCB 1P 50AF/20AT		B-50C	4床室ウォールユニットコンセント	600	
			AC 100V	㊶	MCCB 1P 50AF/20AT		B-50C	4床室ウォールユニットコンセント	600	
			AC 100V	㊷	MCCB 1P 50AF/20AT		B-50C	廊下(1)コンセント	300	
			AC 100V	㊸	MCCB 1P 50AF/20AT		B-50C	HCUフロアコンセント	300	
			AC 100V	㊹	MCCB 1P 50AF/20AT		B-50C	HCUフロアコンセント	300	
			AC 100V	㊺	MCCB 1P 50AF/20AT		B-50C	テレビブースター用電源	1000	
			AC 100V	㊻	MCCB 1P 50AF/20AT		B-50C	ナースステーションCR電源		
			AC 100V	㊼	MCCB 1P 50AF/20AT		B-50C	ナースステーション	1850	
			AC 100V	㊽	MCCB 1P 50AF/20AT		B-50C	ナースステーション	850	

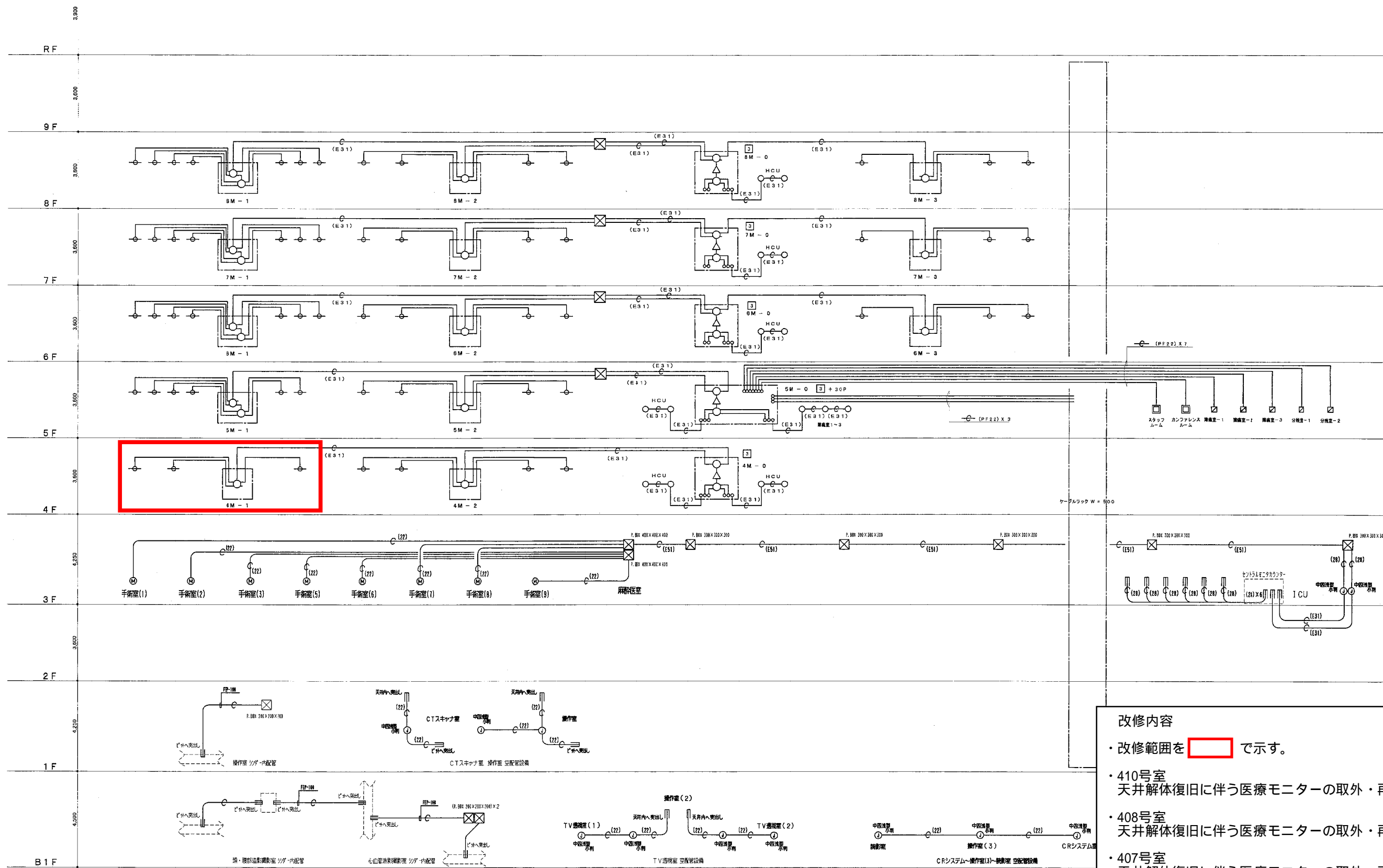
<p>2L-2 (2変 一般電灯 記電盤 No.1 MCCB A2より)</p> <p>4L-1</p>		AC 100V	㊸	229	MCCB 1P 50AF/20AT	B-50C	本体情報システム用電源	300
		AC 100V	㊹	230	MCCB 1P 50AF/20AT	B-50C	カンファレンスルーム	1250
		AC 100V	㊺	231	MCCB 1P 50AF/20AT	B-50C	処置室	850
		AC 100V	㊻	232	MCCB 1P 50AF/20AT	B-50C	滅菌物保管室	850
		AC 100V	㊼	233	MCCB 1P 50AF/20AT	B-50C	滅菌物保管室	850
		AC 100V	㊽	234	MCCB 1P 50AF/20AT	B-50C	中央材料室	1250
		AC 100V	㊾	235	MCCB 1P 50AF/20AT	B-50C	中央材料室	1250
		AC 100V	㊿	236	MCCB 1P 50AF/20AT	B-50C	インターホン電源	100
		AC 100V	㊻	237	MCCB 1P 50AF/20AT	B-50C	中央材料室 EOGコントロールBOX	
		AC 100V	㊼	238	MCCB 1P 50AF/20AT	B-50C	中央材料室コンセント	
		AC 100V	㊽	239	ELB 2P 50AF/20AT 30mA	EB-50C	カンファレンスエアコン電源	
		AC 100V	㊾	240	ELB 2P 50AF/20AT 30mA	EB-50C	中央材料室コンセント	
		AC 100V	㊿	241	MCCB 1P 50AF/20AT	B-50C	HCU(1)コンセント	
		AC 100V	㊻	242	MCCB 1P 50AF/20AT	B-50C	HCU(1)コンセント	
		AC 100V	㊼	243	MCCB 1P 50AF/20AT	B-50C	HCU(2)コンセント	
		AC 100V	㊽	248	MCCB 1P 50AF/20AT	B-50C	HCU(2)コンセント	

盤名称	幹線番号	電気方式 主開閉器容量	電源	図面 番号	分岐開閉器			負荷名称	容量 VA	備考
					番号	容量	型式			
4L-1	GL-9 (1変 保安電灯 配電盤 No.1-2 MCCB 16 より)	<p>南棟 SAL-5より 日東 DS203 MET14 DT 200A S-100SB MCCB 3P AC-GC 1Φ3W 50Hz 100A/100A 100/200V 50Hz CVT100</p>	AC 100V/200V		301	MCCB 3P 50AF/50AT	日立 S-50SB	4L-2(GL9-1)	7740	CVT-38・-3C
			AC 100V	A	31	MCCB 1P 50AF/20AT	B-50C	廊下電灯	450	
			AC 100V	B	32	MCCB 1P 50AF/20AT	B-50C	廊下電灯	550	
			AC 100V	C	33	MCCB 1P 50AF/20AT	B-50C	カンファレンスルーム、スタッフルーム電灯	760	
			AC 100V	D	34	MCCB 1P 50AF/20AT	B-50C	汚物処理室、便所、車椅子便所電灯	1000	
			AC 100V	E	35	MCCB 1P 50AF/20AT	B-50C	ナースステーションHCU電灯	1360	
			AC 100V	F	36	MCCB 1P 50AF/20AT	B-50C	電子カルテNW機器		
			AC 100V	G	37	MCCB 1P 50AF/20AT	B-50C	中央材料室電灯	500	
			AC 100V	H	38	MCCB 1P 50AF/20AT	B-50C	リモコン電源	50	
			AC 100V	1	39	MCCB 1P 50AF/20AT	B-50C	4床室ウォールユニットコンセント	600	
			AC 100V	2	310	MCCB 1P 50AF/20AT	B-50C	4床室コンセント	300	
			AC 100V	3	311	MCCB 1P 50AF/20AT	B-50C	4床室ウォールユニットコンセント	600	
			AC 100V	4	312	MCCB 1P 50AF/20AT	B-50C	4床室コンセント	300	
			AC 100V	5	313	MCCB 1P 50AF/20AT	B-50C	4床室ウォールユニットコンセント	600	
			AC 100V	6	314	MCCB 1P 50AF/20AT	B-50C	4床室コンセント	300	
			AC 100V	7	315	MCCB 1P 50AF/20AT	B-50C	4床室ウォールユニットコンセント	600	
			AC 100V	8	316	MCCB 1P 50AF/20AT	B-50C	4床室コンセント	300	
			AC 100V	9	317	MCCB 1P 50AF/20AT	B-50C	医療モニターブースター用電源		
			AC 100V	10	318	MCCB 1P 50AF/20AT	B-50C	ナースコールEPS内機器		
			AC 100V	11	319	MCCB 1P 50AF/20AT	B-50C	1床室コンセント	300	
			AC 100V	12	320	MCCB 1P 50AF/20AT	B-50C	1床室ウォールユニットコンセント	600	
			AC 100V	13	321	MCCB 1P 50AF/20AT	B-50C	4床室ウォールユニットコンセント	600	
			AC 100V	14	322	MCCB 1P 50AF/20AT	B-50C	4床室コンセント	300	
			AC 100V	15	323	MCCB 1P 50AF/20AT	B-50C	4床室ウォールユニットコンセント	600	
AC 100V	16	324	MCCB 1P 50AF/20AT	B-50C	4床室コンセント	300				
AC 100V	17	325	MCCB 1P 50AF/20AT	B-50C	ナースステーション保冷庫コンセント	450				
AC 100V	18	326	MCCB 1P 50AF/20AT	B-50C	HCUコンセント	600				
AC 100V	19	327	MCCB 1P 50AF/20AT	B-50C	HCUコンセント	600				
AC 100V	20	328	MCCB 1P 50AF/20AT	B-50C	男子・女子便所コンセント	300				
AC 100V	21	329	MCCB 1P 50AF/20AT	B-50C	機械警備					
AC 100V	22	330	MCCB 1P 50AF/20AT	B-50C	4F EPS自火報RS盤電源盤					
AC 100V	23	331	MCCB 1P 50AF/20AT	B-50C	ナースステーション副受信機					
AC 100V	24	332	MCCB 1P 50AF/20AT	B-50C	1床室ウォールユニットコンセント					
4L-1	GL16-1 (1変 保安電灯 配電盤 No.1-2 MCCB 13 より4F B内でGL 16から分 岐)	<p>AC-GC 100V 1Φ2W 100V 50Hz CV38-2C MCCB 2P 50A/30A S-50SB AC-GC 1Φ3W 100/200V 50Hz CVT14 50A/30A S-50SB</p>	CV 100V	1 CV	41	MCCB 2P 50AF/20AT	日立 B-50C	HCU(401号室)コンセント	300	
			CV 100V	2 CV	42	MCCB 2P 50AF/20AT	B-50C	HCU(402号室)コンセント	300	
			CV 100V	3 CV	43	MCCB 2P 50AF/20AT	B-50C	409号室、410号室コンセント		
			CV 100V	4 CV	44	MCCB 2P 50AF/20AT	B-50C	予備		
			AC 100V		501	MCCB 2P 50AF/30AT	S-50SB	4L-2(GL16-1-2)	450	CV5.5-2C
			AC 100V	1	51	MCCB 2P 50AF/20AT	B-50C	ナースステーションHCU電灯	1360	
			AC 100V	2	52	MCCB 2P 50AF/20AT	B-50C	ナースコール電源	500	
			AC 100V	3	53	MCCB 2P 50AF/20AT	B-50C	ナースステーションコンセント	450	
			AC 100V	4	54	MCCB 2P 50AF/20AT	B-50C	ナースステーションモニター用コンセント		
			DC 100V							
			DC 100V							
			AC DC 100V	1	61	MCCB 2P 30AF/20AT	三菱	非常灯1	1240	
AC DC 100V	2	62	MCCB 2P 30AF/20AT		非常灯2	840				

4L-1盤には、赤系統の幹線が2本来ています。そのうちGL-9の幹線は、停電時に火災も発生すると配電が断たれる幹線です。GL16-1の幹線は停電時に火災が発生しても配電されます。

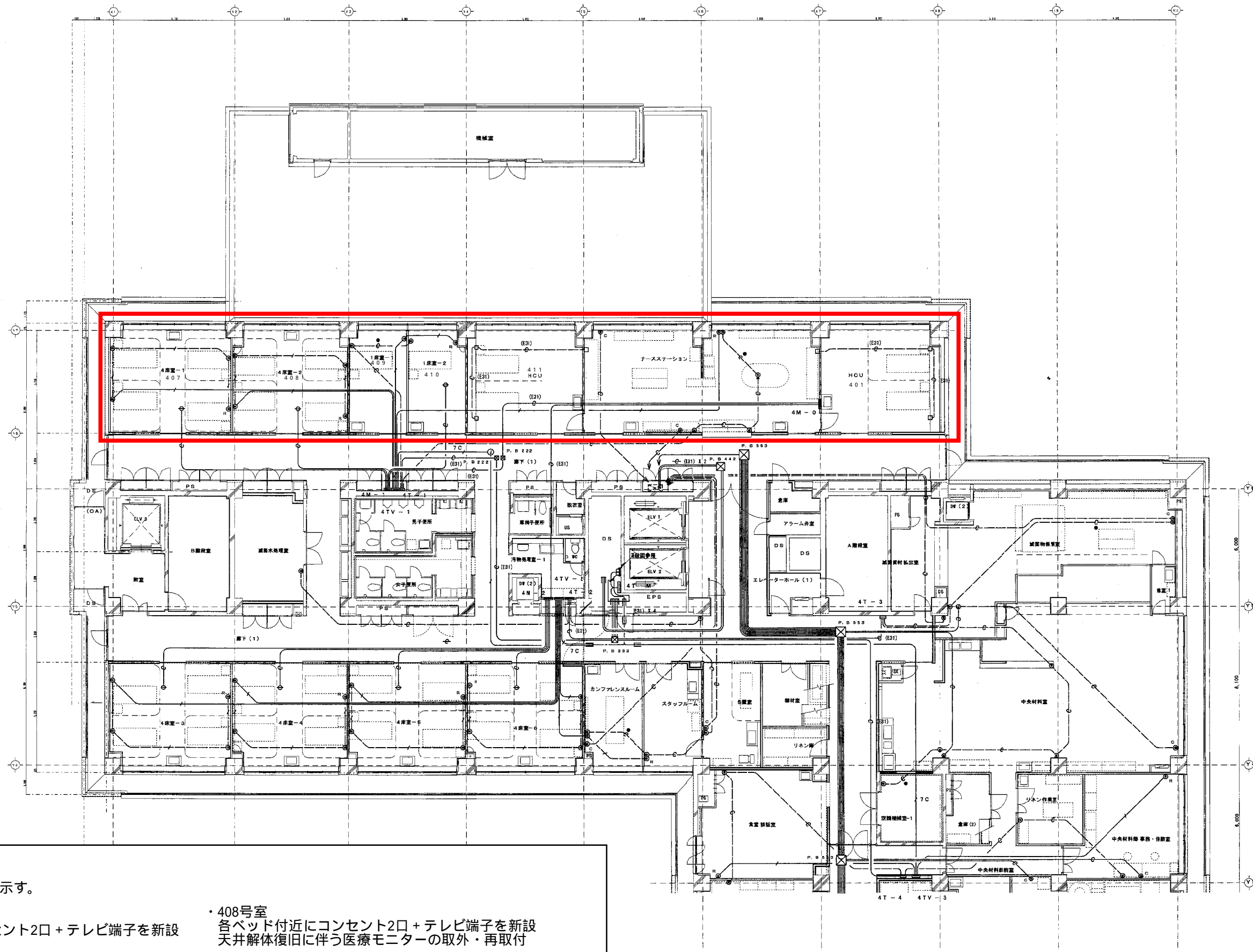


- 改修内容**
- ・改修範囲を  で示す。
  - ・401号室  
各ベッド付近にコンセント2口 + テレビ端子を新設
  - ・411号室  
各ベッド付近にコンセント2口 + テレビ端子を新設
  - ・408号室  
各ベッド付近にコンセント2口 + テレビ端子を新設
  - ・407号室  
各ベッド付近にコンセント2口 + テレビ端子を新設



**改修内容**

- ・改修範囲を  で示す。
- ・410号室  
天井解体復旧に伴う医療モニターの外取・再取付
- ・408号室  
天井解体復旧に伴う医療モニターの外取・再取付
- ・407号室  
天井解体復旧に伴う医療モニターの外取・再取付



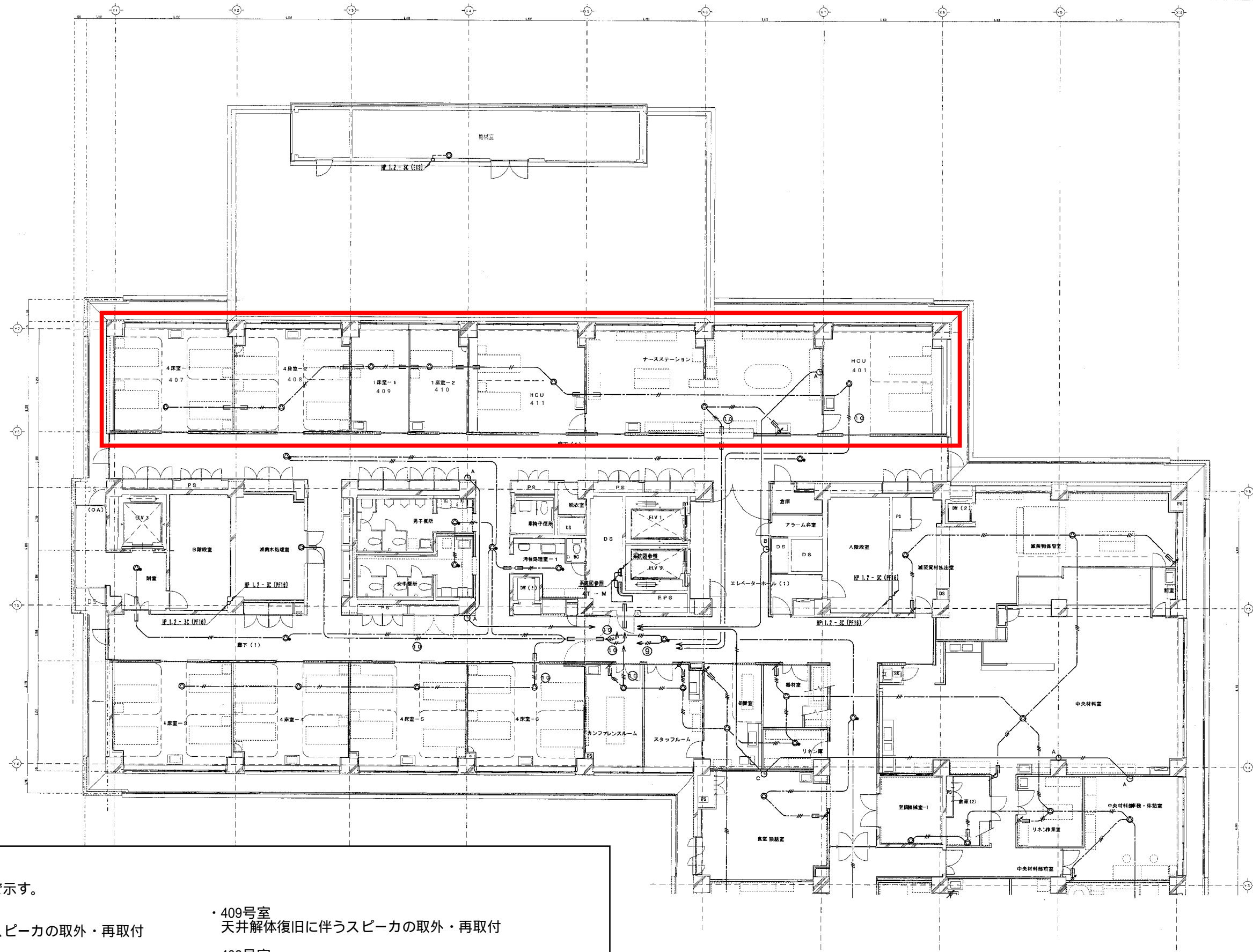
改修内容

・改修範囲を  で示す。

- ・401号室  
各ベッド付近にコンセント2口+テレビ端子を新設
- ・411号室  
各ベッド付近にコンセント2口+テレビ端子を新設
- ・410号室  
天井解体復旧に伴う医療モニターの取外・再取付

- ・408号室  
各ベッド付近にコンセント2口+テレビ端子を新設  
天井解体復旧に伴う医療モニターの取外・再取付
- ・407号室  
各ベッド付近にコンセント2口+テレビ端子を新設  
天井解体復旧に伴う医療モニターの取外・再取付



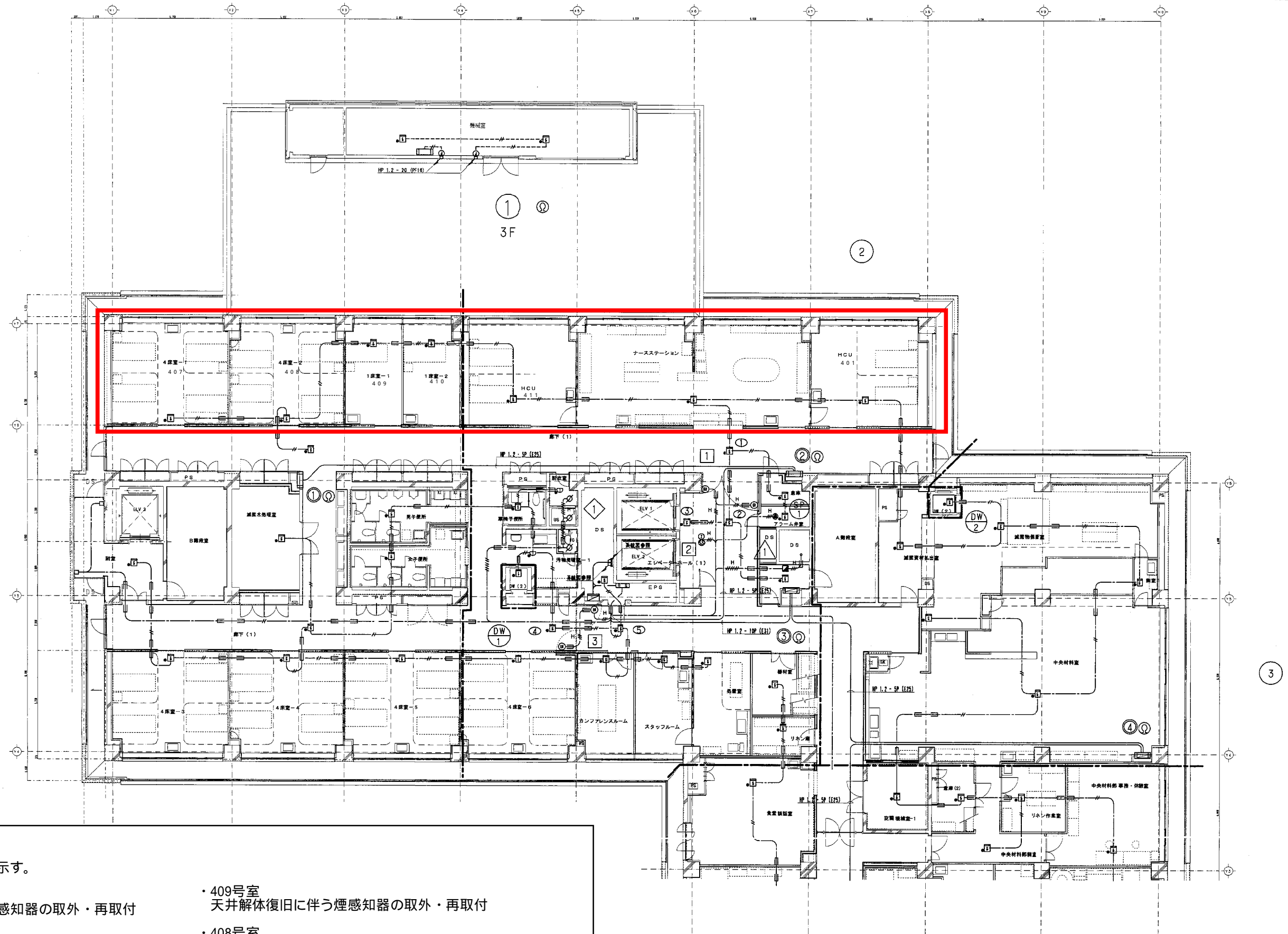


改修内容

・改修範囲を  で示す。

- ・401号室  
天井解体復旧に伴うスピーカの取外・再取付
- ・411号室  
天井解体復旧に伴うスピーカの取外・再取付
- ・410号室  
天井解体復旧に伴うスピーカの取外・再取付

- ・409号室  
天井解体復旧に伴うスピーカの取外・再取付
- ・408号室  
天井解体復旧に伴うスピーカの取外・再取付
- ・407号室  
天井解体復旧に伴うスピーカの取外・再取付

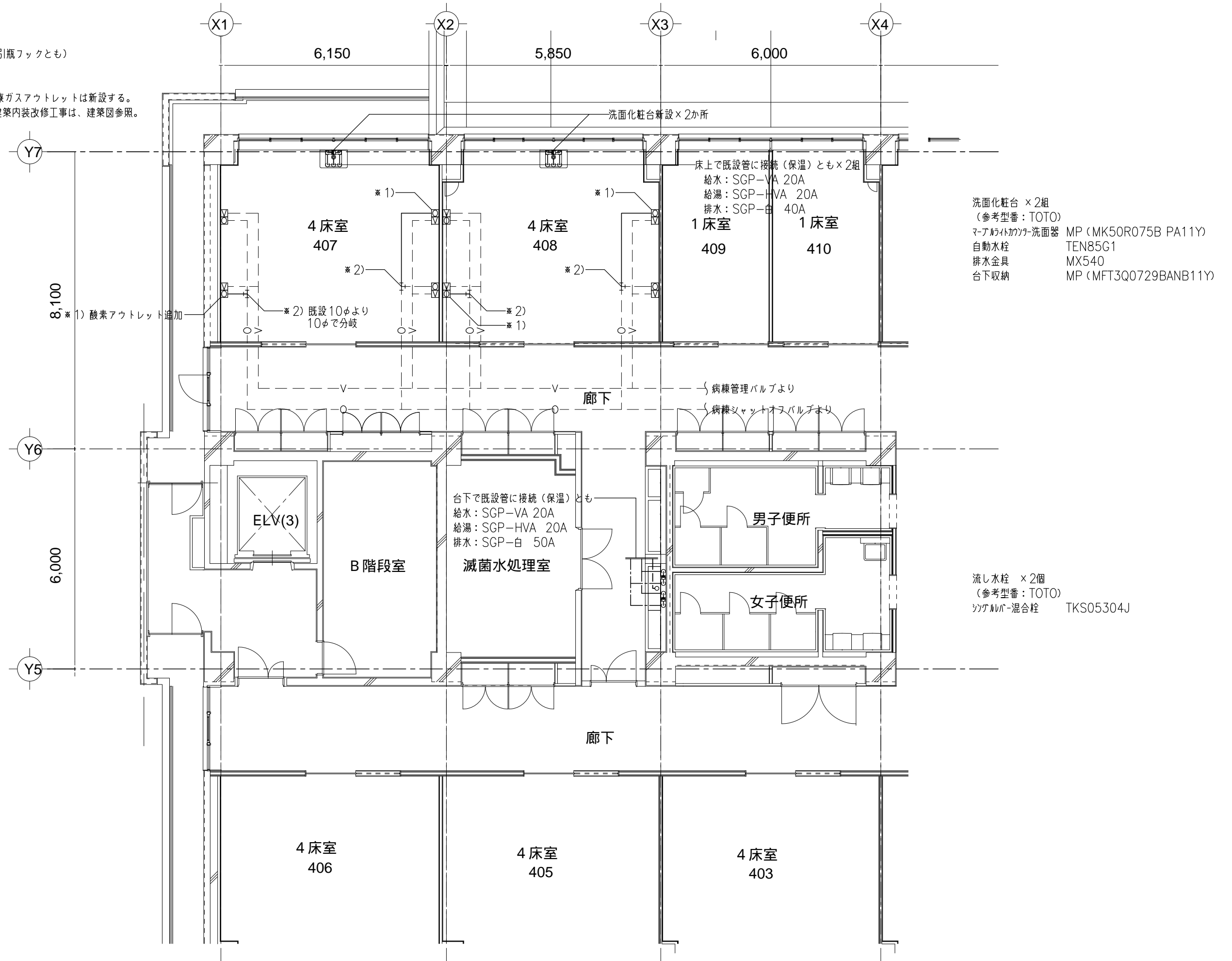


- 改修内容
- ・改修範囲を  で示す。
  - ・401号室  
天井解体復旧に伴う煙感知器の取外・再取付
  - ・411号室  
天井解体復旧に伴う煙感知器の取外・再取付
  - ・410号室  
天井解体復旧に伴う煙感知器の取外・再取付
  - ・409号室  
天井解体復旧に伴う煙感知器の取外・再取付
  - ・408号室  
天井解体復旧に伴う煙感知器の取外・再取付
  - ・407号室  
天井解体復旧に伴う煙感知器の取外・再取付

医療ガス凡例

- ☒ 吸引アウトレット (吸引瓶フックとも)
- ☒ 酸素アウトレット

注1) 407・408病室の医療ガスアウトレットは新設する。  
 注2) 医療ガス工事に伴う建築内装改修工事は、建築図参照。



排気ファン×2台 (409,410)  
 機器記号 : VE-1  
 名称 : 密閉シャッタータイプバオブ用ファン  
 能力 : 100m<sup>3</sup>/H×10Pa  
 電源 : 1φ100V×5W  
 (参考型番 : 三菱電気V-12PED7)  
 スイッチ新設は電気工事

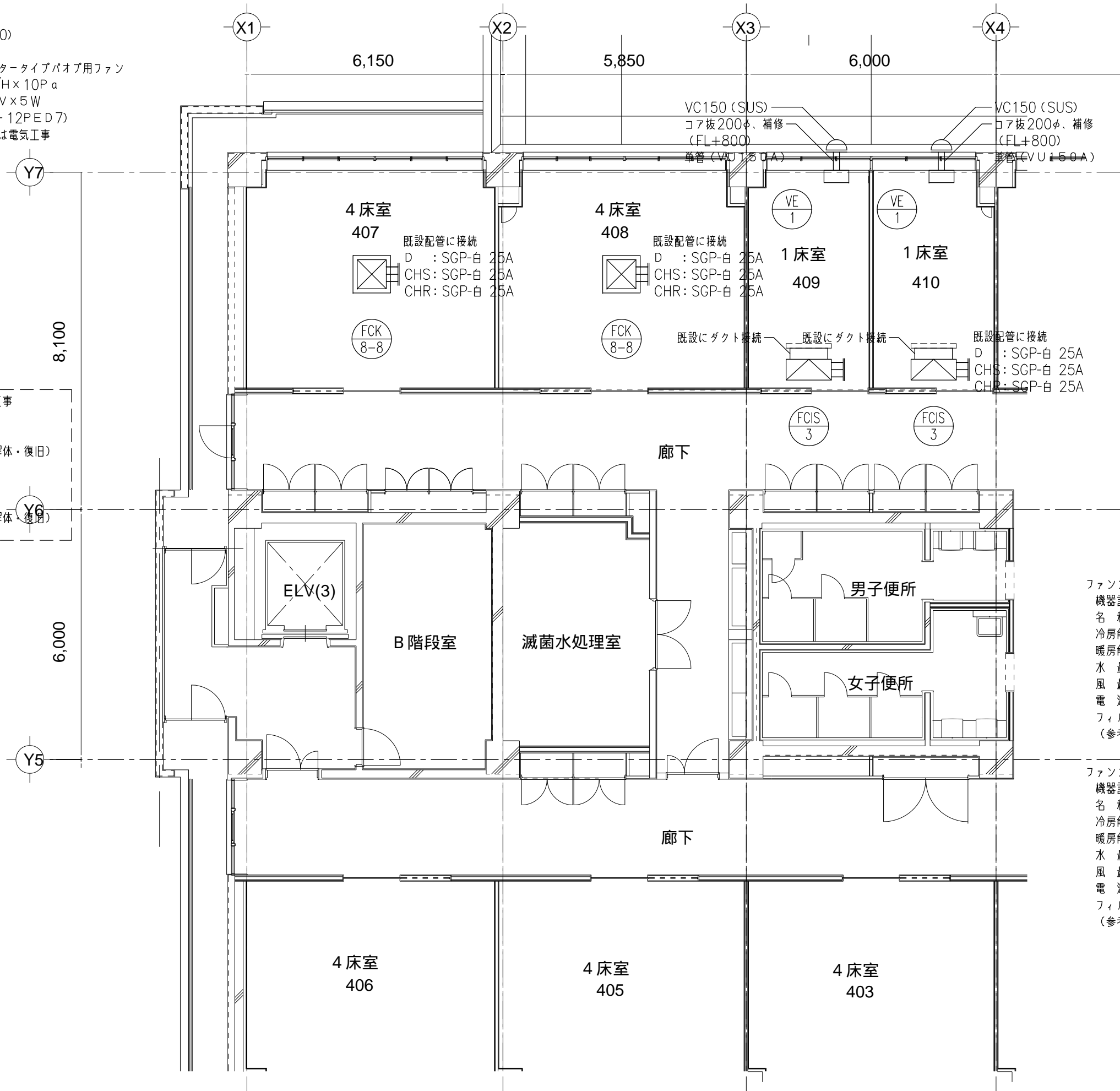
407・408・409・410

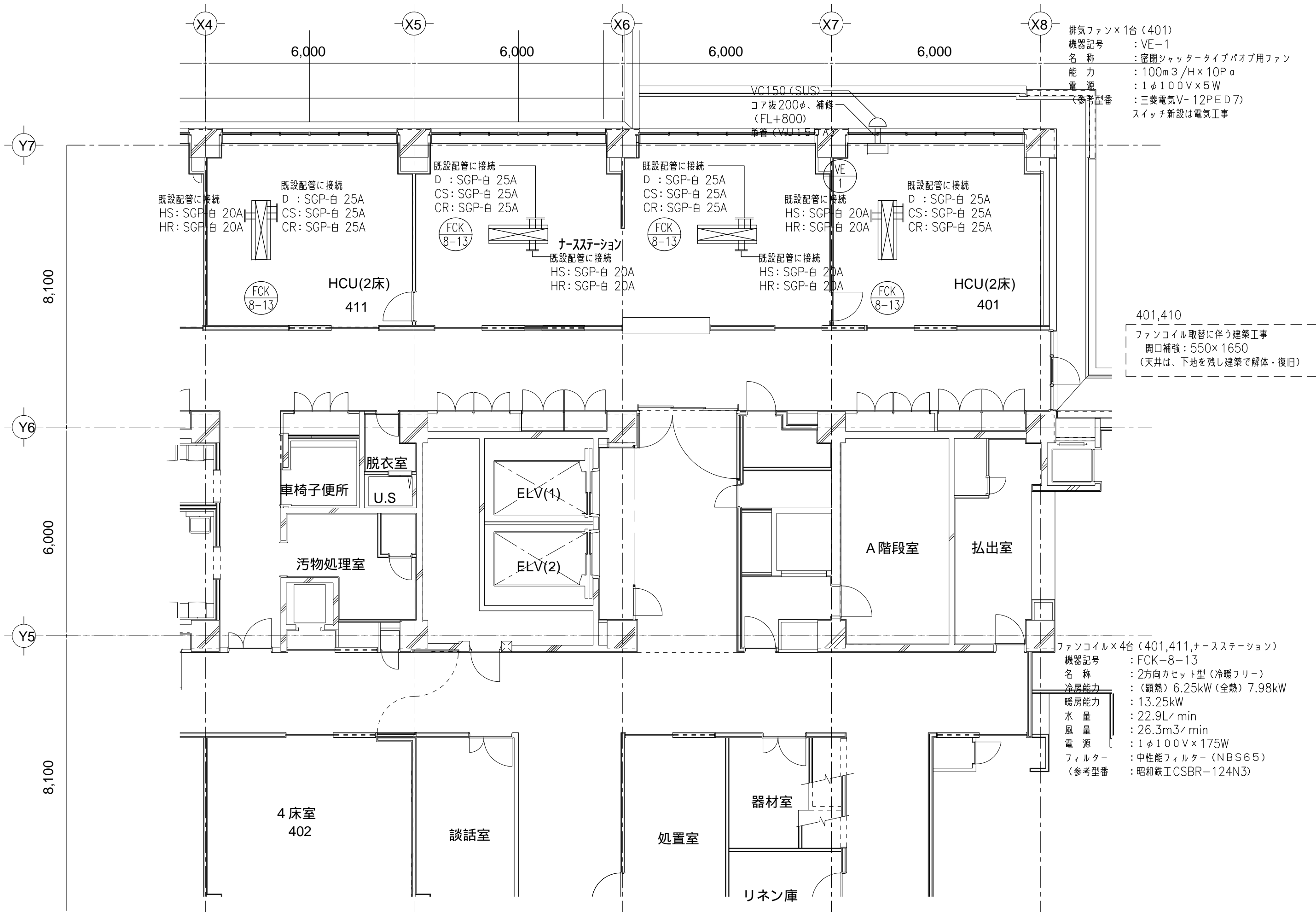
ファンコイル取替に伴う建築工事  
 407,408  
 開口補強: 1000×1000  
 (天井は、下地を残し建築で解体・復旧)

409,410  
 開口補強: 1100×500  
 (天井は、下地を残し建築で解体・復旧)

ファンコイル×2台 (407,408)  
 機器記号 : FCK-8-8  
 名称 : 4方向カセット型  
 冷房能力 : (顕熱) 5.73kW (全熱) 7.03kW  
 暖房能力 : 12.84kW  
 水量 : 20.2L/min  
 風量 : 22.0m<sup>3</sup>/min  
 電源 : 1φ100V×83W  
 フィルター : 中性能フィルター (NBS65)  
 (参考型番 : 三菱電気LH-WAR-800C)

ファンコイル×2台 (409,410)  
 機器記号 : FCIS-3  
 名称 : 天井ビルトイン型  
 冷房能力 : (顕熱) 2.07kW (全熱) 2.35kW  
 暖房能力 : 4.05kW  
 水量 : 6.7L/min  
 風量 : 8.5m<sup>3</sup>/min  
 電源 : 1φ100V×48W  
 フィルター : 中性能フィルター (NBS65)  
 (参考型番 : 昭和鉄工CSBR-31N3)

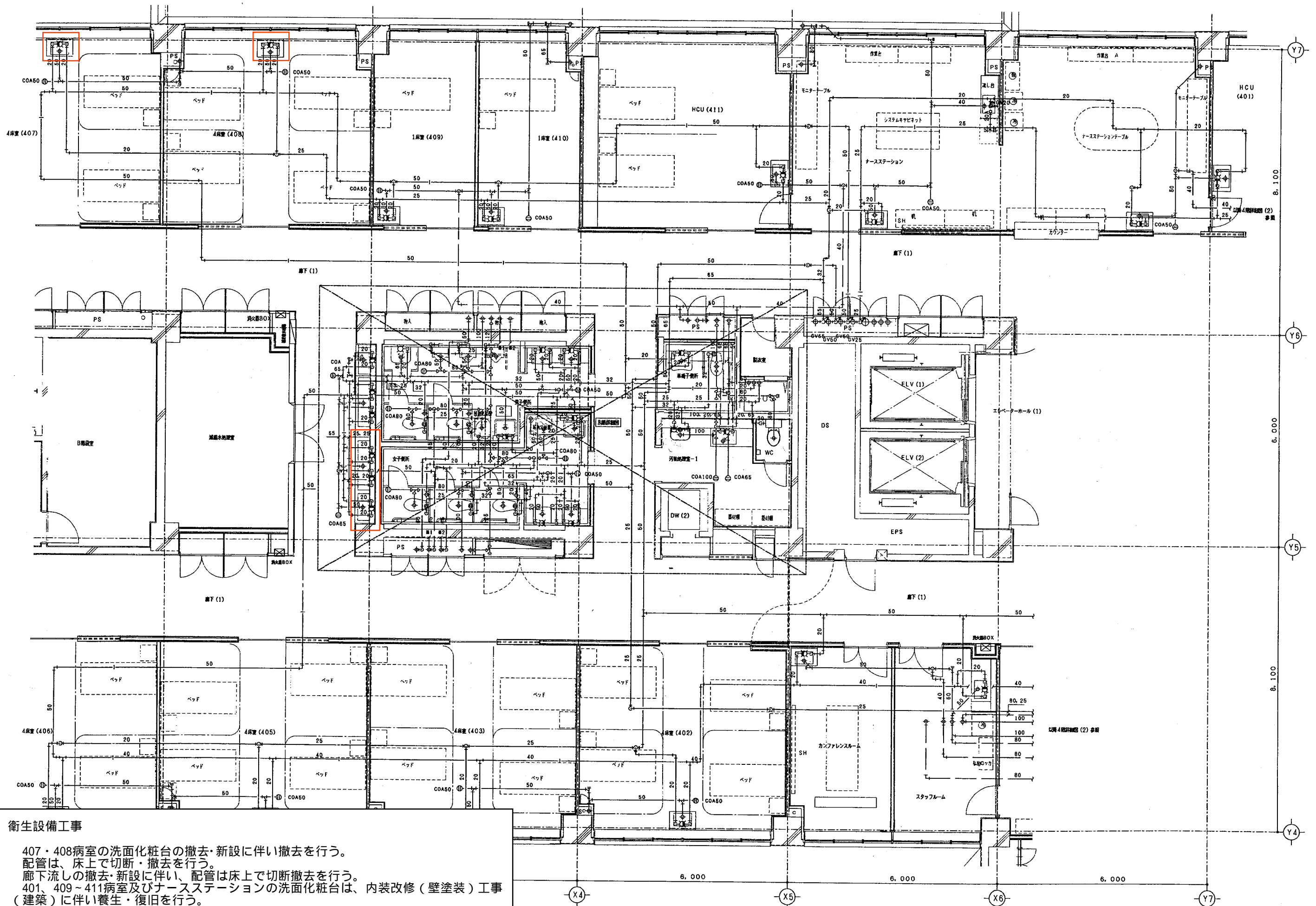




排気ファン×1台 (401)  
 機器記号 : VE-1  
 名称 : 密閉シャッタータイプバオブ用ファン  
 能力 : 100m<sup>3</sup>/H×10Pa  
 電源 : 1φ100V×5W  
 (参考型番 : 三菱電機V-12PED7)  
 スイッチ新設は電気工事

401,410  
 ファンコイル取替に伴う建築工事  
 開口補強 : 550×1650  
 (天井は、下地を残し建築で解体・復旧)

ファンコイル×4台 (401,411,ナースステーション)  
 機器記号 : FCK-8-13  
 名称 : 2方向カセット型 (冷暖フリー)  
 冷房能力 : (顕熱) 6.25kW (全熱) 7.98kW  
 暖房能力 : 13.25kW  
 水量 : 22.9L/min  
 風量 : 26.3m<sup>3</sup>/min  
 電源 : 1φ100V×175W  
 フィルター : 中性性能フィルター (NBS65)  
 (参考型番 : 昭和鉄工CSBR-124N3)



**衛生設備工事**

407・408病室の洗面化粧台の撤去・新設に伴い撤去を行う。  
 配管は、床上で切断・撤去を行う。  
 廊下流しの撤去・新設に伴い、配管は床上で切断撤去を行う。  
 401、409～411病室及びナースステーションの洗面化粧台は、内装改修（壁塗装）工事（建築）に伴い養生・復旧を行う。